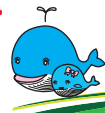


電気とガスの  
料金値下げの  
チャンス!



株式会社ヒワサキ



四国電力株式会社

# おトクeプラン for ヒワサキ

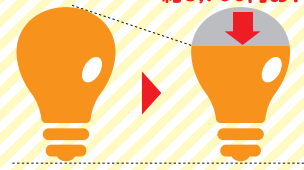
## 四国電力の 電気がおトク



4人家族380kWh/月の場合

「従量電灯A」	10,988円/月 <sup>*1</sup>
「おトク e プランfor ヒワサキ」	10,680円/月 <sup>*1</sup>

電気料金 約3,700円おトク



従量電灯A おトク e プラン for ヒワサキ  
※図はイメージです

1年間で **約3,700円** **おトク**

※1.[2019年10月分燃料費調整単価][2019年度の再生可能エネルギー発電促進賦課金単価]を適用しています。  
 ※2.モデルケースとして、平均的なご使用量は380kWh/月の場合[ガス併用戸建住宅4人家族における平均電灯使用量(四国電力調べ)]で従量電灯Aとの比較です。  
 ●割引金額については、詳しくは裏面をご覧ください。  
 ※お客様の契約内容によっては、変更できない場合がございます。

## ヒワサキの ガスがおトク



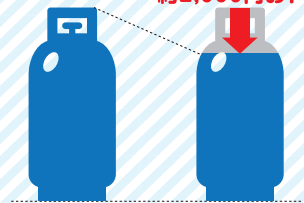
従来のガス使用料金から

**2%割引!**

4人家族14m<sup>3</sup>/月の場合

「従来ガス料金」	8,408円/月
「おトク e プランfor ヒワサキセット割引」	8,240円/月

ガス料金 約2,000円おトク



従来ガス料金 おトク e プラン for ヒワサキ セット割引  
※図はイメージです

1年間で **約2,000円** **おトク**

※3.モデルケースとして、平均的なご使用量は14m<sup>3</sup>/月の場合[ガス給湯器戸建住宅4人家族における平均ガス使用量(ヒワサキ調べ)]です。[2019年9月分原燃料費調整単価]を適用しています。

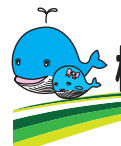
「おトク e プラン for ヒワサキ」に変更するだけで!

なんと  
1年間で

**約5,700円**

**おトク**

※上記金額は、消費税率10%で算定しております。



株式会社ヒワサキ

本社/高知市中の島2-75 TEL/088-883-1100

0120-831-183

受付時間/月~金曜日 9:00~17:00 ※祝日・年末年始(12/29~1/3)を除く

割引金額等について  
詳しくは裏面を  
ご覧ください。



## 電気料金単価表

区分		単位	従量電灯A 単価・割引額 (円/税込)	おトクeプラン 単価・割引額 (円/税込)	おトクeプラン for ヒワサキ 単価・割引額 (円/税込)
最低料金	① 最初の11kWhまで	1契約・1月	411.40	411.40	411.40
電力量料金	② 11kWhをこえ120kWhまで	1kWh	20.37	20.37	20.37
	③ 120kWhをこえ300kWhまで	1kWh	26.99	26.99	26.44
	④ 300kWh超過分	1kWh	30.50	28.30	28.30
⑤ 特別割引額(ありがとう割引)		1契約・1月	—	88.00 <sup>※4</sup>	88.00

プラン変更するだけで  
割引きになります。



従量電灯Aと比べて

約0.5円割安

約2円割安

88円割引/月<sup>※5</sup>

### 特別割引

「おトクeプラン for ヒワサキ」にご契約を変更するだけで 毎月の電気料金から **88円割引!** (年間1,056円おトク!)

●ご請求額には、別途燃料費調整額・再生可能エネルギー発電促進賦課金を加減いたします。<sup>※4</sup>ありがとう割引(1,056円/年1回)を月額換算した金額です。<sup>※5</sup>「おトクeプラン」で適用される「ありがとう割引(1,056円/年1回)」を、年1回ではなく、月々の割引として適用させていただきます。●口座振替割引が適用されているお客様は口座振替割引がなくなります。

## 料金シミュレーション

ご不明な点は、お気軽にスタッフまでお尋ねください。

### 電気料金

#### 例) 380kWh/月の場合

##### 従量電灯A

①411.40円 + ②(109kWh × 20.37円) + ③(180kWh × 26.99円) + ④(80kWh × 30.50円) ± ⑤燃料費調整額 - ⑥55円 + ⑦再生可能エネルギー発電促進賦課金

$$① 411.40円 + ② 2,220.33円 + ③ 4,858.2円 + ④ 2,440円 - ⑤ 7.60円 - ⑥ 55円 + ⑦ 1,121円 = 10,988円/月<sup>※6</sup>$$

(口座振替割引)

##### おトクeプラン for ヒワサキ

①411.40円 + ②(109kWh × 20.37円) + ③(180kWh × 26.44円) + ④(80kWh × 28.30円) ± ⑤燃料費調整額 - ⑥88円 + ⑦再生可能エネルギー発電促進賦課金

$$① 411.40円 + ② 2,220.33円 + ③ 4,759.2円 + ④ 2,264円 - ⑤ 7.60円 - ⑥ 88円 + ⑦ 1,121円 = 10,680円/月<sup>※6</sup>$$

「従量電灯A」

10,988円/月<sup>※6</sup>

「おトクeプラン for ヒワサキ」 10,680円/月<sup>※6</sup>



**約3,700円**



<sup>※6</sup>「2019年10月分燃料費調整単価」「2019年度の再生可能エネルギー発電促進賦課金単価」を適用しています。

### ガス料金

#### 従来ガス料金

8,408円/月

#### おトクeプラン for ヒワサキセット割引

請求額 - 2%割引

**8,240円/月**



**約2,000円**



#### 例) 14m<sup>3</sup>/月の場合

ご自宅の電気・ガス料金でお試ください。(電気・ガス料金請求書をご確認ください)

#### 電気/おトクeプラン for ヒワサキ

$$① 411.40円 + ② \quad \text{円} + ③ \quad \text{円} + ④ \quad \text{円} \pm ⑤ \quad \text{円} - ⑥ 88円 + ⑦ \quad \text{円} = \quad \text{円/月}$$

#### ガス/おトクeプラン for ヒワサキ セット割引料金

$$\text{請求額} \quad \text{円} - \quad \text{円} (2\% \text{割引}) = \quad \text{円/月}$$

●契約のお申込みの際にお客さまにご提供いただいた個人情報は、株式会社ヒワサキおよび四国電力株式会社の個人情報利用目的の範囲内で利用させていただきます。なお、個人情報利用目的の範囲は、株式会社ヒワサキおよび四国電力株式会社のホームページにてご確認ください。●電気に関する詳しいご契約条件は、別紙「ご契約にあたっての重要事項」をご確認ください。  
※上記金額は、消費税10%で算定しております。

**「おトクeプラン for ヒワサキ」ご契約に変更するだけで、月々の光熱費を軽減できます!**